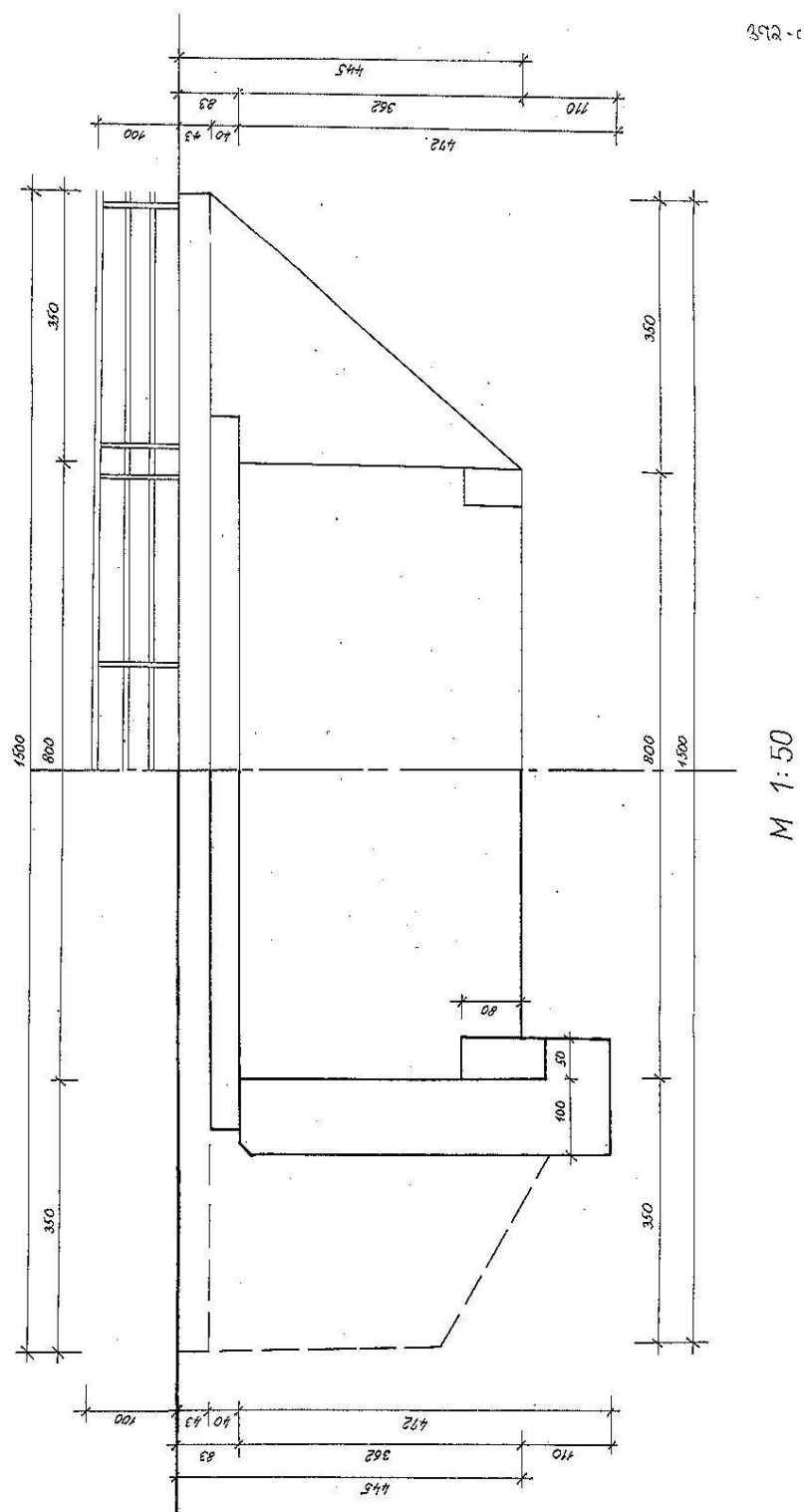


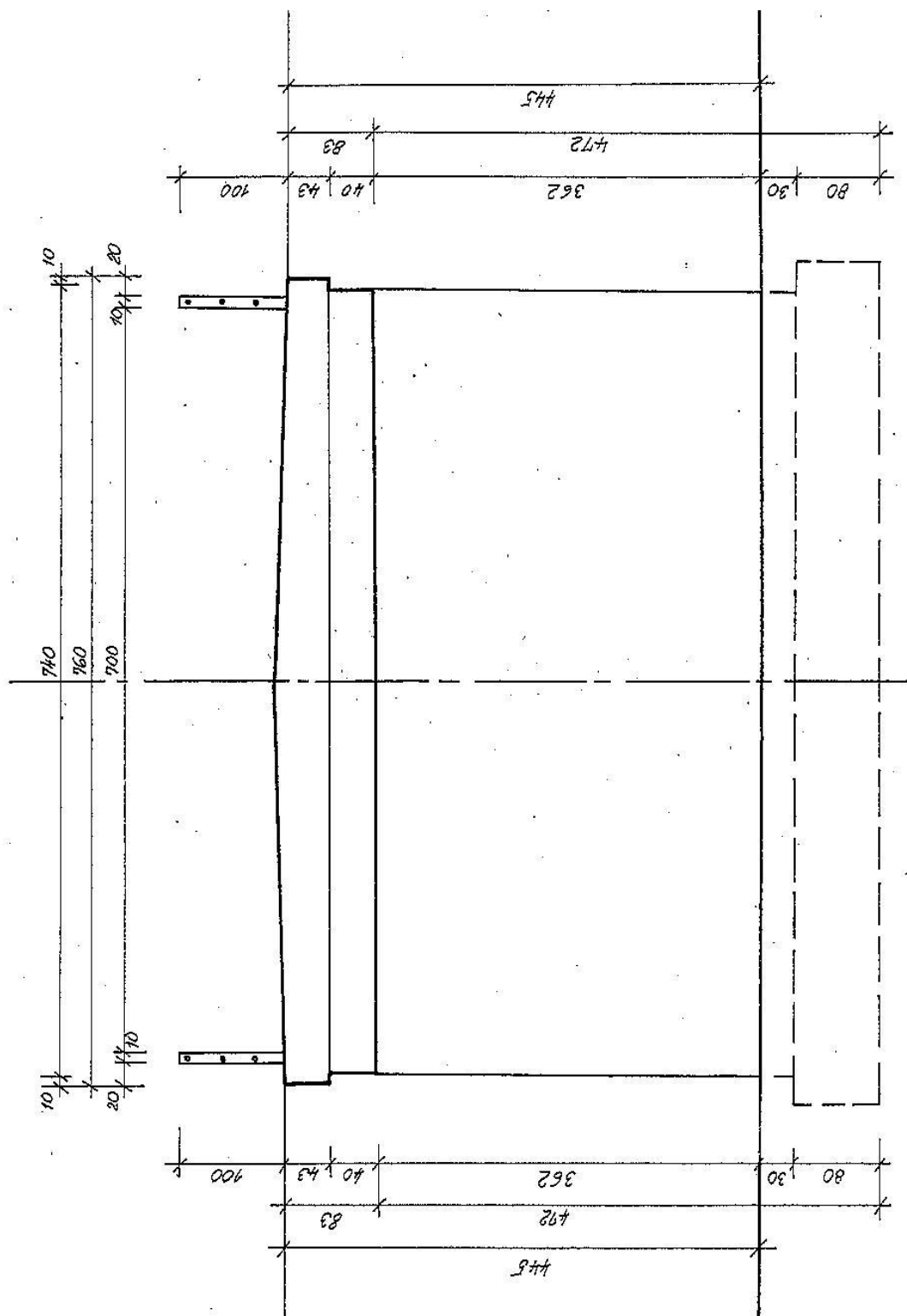
Mostní list mostu pozemní komunikace					
Ev.č. mostu:		392 - 005			
Název mostu:		Most v obci Jasenice přes potok Jasinka			
Místní název :		NA - 146			
Předmět přemostění : Vodoteč (stálý průtok) Potok					
Převáděná komunikace:		2. třída / 392			
Název převáděné komunikace :					
Staničení liniové:		15,227 km	Staničení na úseku:		1,682 km
Rok postavení:		1890			
Rok poslední rekonstrukce :					
Kraj :		Vysočina			
Okres :		Třebíč			
Katastrální území:		Jasenice			
Správce mostu:		Kraj Vysočina/Krajská správa a údržba silnic Vysočiny/KSÚSV Třebíč			
Zatížitelnost v době uvedení do provozu, způsob a rok stanovení					
Způsob stanovení: N (Způsob stanovení zatížitelnosti neznámý)					Rok: 2000
Vn = 22 t	Vr = 43 t	Ve = 167 t	Vaj (Va) = 0 t		
Zatížitelnost současná, způsob a rok stanovení					
Způsob stanovení: K – EN (Zatížitelnost stanovená kombinovaným statickým výpočtem)					
Rok: 2016					
Vn = 22 t	Vr = 43 t	Ve = 167 t	Vaj (Va) = 16,5 t		
Dl. přemostění: 8 m	Dl. nosné konst. : 9,5 m Šikmost : Kolmý / 100 gr				
Volná šířka : 7 m	Celková šířka mostu : 7,6 m		Plocha mostu : 72,2 m2		
Nosná konstrukce					
celk.počet polí : 1					
Podrobný popis nosné konstrukce: ŽB deska prostá, uložená na lepence. Římsy ŽB monolitické.					
Popis skupin polí					
Počet polí:	Světlost šikmá:	Kolmá:	Konstr.výška:	Rozpětí:	Druh stat.působení:
	m	m	m	m	
1	8	8	0,4	9	Deska prostá
Stavební výška : 0,83 m		Úložná výška : 0,83 m			
Způsob uložení NK					
Pozice:	Způsob uložení:	Typ:	Výrobce:	Označení:	
Mostní závěry					
Pozice:	Typ:	Výrobce:	Označení:		
Izolace desky mostovky					
Typ:	Výrobce:	Materiál:			
Spodní stavba					
Podrobný popis spodní stavby: Opěry: zděné z lomového kamene. V hranách jsou ztuženy kvádrovým zdivem, úložné prahy jsou z monolitického betonu.					
Opěry					
Počet : 2	Délka: 7,4 až 7,4 m	Tloušťka: 1 až 1 m	Výška: 4,72 až 4,72 m		
Materiál: Kámen		Základy:			
Přechodová oblast:					

Mezilehlé podpěry				
Počet : 0	Délka:	Tloušťka:	Výška:	Materiál: Základy:
Vozovka/chodníky:				
Povrch komunikace: Živice	Šířka mezi obrubami: 6 m	Plocha vozovky: 57 m2		
Konstrukce vozovky:				
Povrch chodníku: Nezadaný	Šířka chodníku: -/- m	Plocha chodníku: 0 m2		
Konstrukce chodníku:				
Odvodnění mostu:				
Druh:	Typ odvodňovačů:	Výrobce:	Svody (dn/mat):.	
Záchytná zařízení				
Zábradlí (typ/délka):				
Zábradelní svodidla (typ/délka):				
Svodidla (typ/délka) :				
Jiné vybavení :				
Ostatní údaje				
Výška mostu nad terénem: 4,45 m		Výška NK nad hladinou vody: 0,5 m		
Q100: m3/sec.	Hladina Q100: Normální hl. vody: 0,1 m			
Souřadnice mostu				
WGS-84 N: 49,257966	E: 16,163128	S-JTSK	X: -629593	Y: -
1150229,035				
Cizí zařízení				
Typ:	Správce:	Popis: Dopravní značení omezující zatížitelnost: B13=20t, E5=43t.		
Správní údaje				
Archivace projektu:	Nezadaná			
Klasifikační stupeň stavu mostu:				
nosná konst.: IV - Uspokojivý		spodní stavba: IV - Uspokojivý		použitelnost: Nezadaná
Rok provedení poslední HPM (MPM): 2016				
Reprodukční pořizovací hodnota				
RPH : 266 835,00 Kč		Datum posledního stanovení RPH: 15.1.2018		
Datum tisku ML: 15.1.2018		Vypracoval: tisk z BMS - Felkl Jan, Ing.		

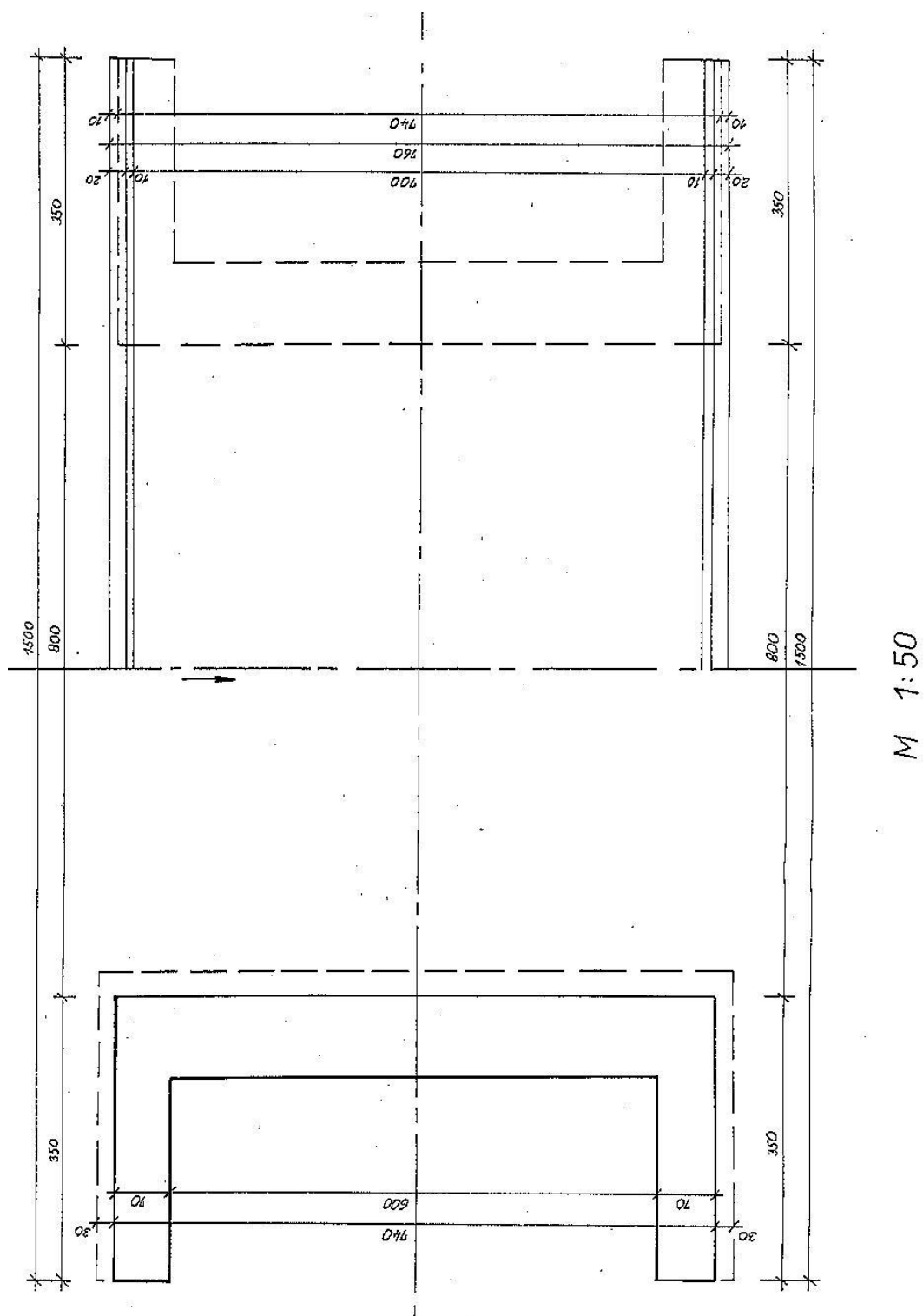
Schematický náčrt mostu
(příčný řez, podélný řez, půdorys)



Schematický náčrt mostu, převzatý z ML, 2.část



Schematický náčrt mostu, převzatý z ML, 3.část



Schematický náčrt mostu, převzatý z ML, 1.část

